

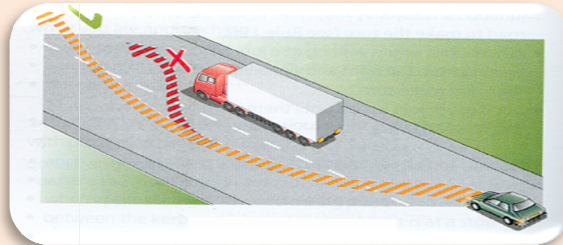


أخي السائق :

تعتبر أخطاء السائقين التي تتعلق بالمسارب والتجاوز من الحوادث

الأكثر خطورة مثل الانحراف المفاجئ أو اتخاذ مسرب خاطئ أو التجاوز من مكان خاطئ لذا يجب عليك التقيد بالاتي عند الانتقال من مسرب لآخر:

١. النظري المرايا للتأكد من خلو المسرب المنوي الانتقال إليه.
٢. استخدام الإشارة المناسبة للجهة المنوي الانتقال إليها.
٣. الانحراف التدريجي للجهة المطلوبة لوضع السيارة في المسرب المناسب على الطريق.
٤. زيادة أو نقصان السرعة وحسب المسرب الذي يتم الانتقال إليه مع التقيد التام بحدود السرعة ومسافة الأمان الأمامية والجانبية.



الأهداف الرئيسية للانتقال من مسرب إلى آخر.

١. للالتفاف إلى اليمين أو اليسار.
٢. التجاوز.
٣. زيادة أو نقصان السرعة.

أخي السائق :

تعرف على الأماكن والحالات التي يمنع فيها التجاوز



عند المنعطفات



عند التقاطعات



عند رؤوس النال



بالقرب من تقاطع السكك الحديدية



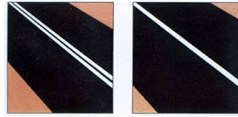
على الجسور وداخل الأنفاق



أثناء صعود أو نزول الركاب



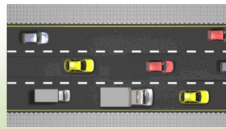
بالقرب من ممرات عبور المشاة



عند الخطوط الطولية المتصلة

الحالات التي يمنع فيها التجاوز:

١. عند تدني مدى الرؤية بالطريق لعوامل طبيعية أو طارئة مثل (الضباب أو الغبار).
٢. عن رتل من المركبات المتقدمة.
٣. عندما يعطي سائق المركبة المتقدمة إشارة بعدم التجاوز.



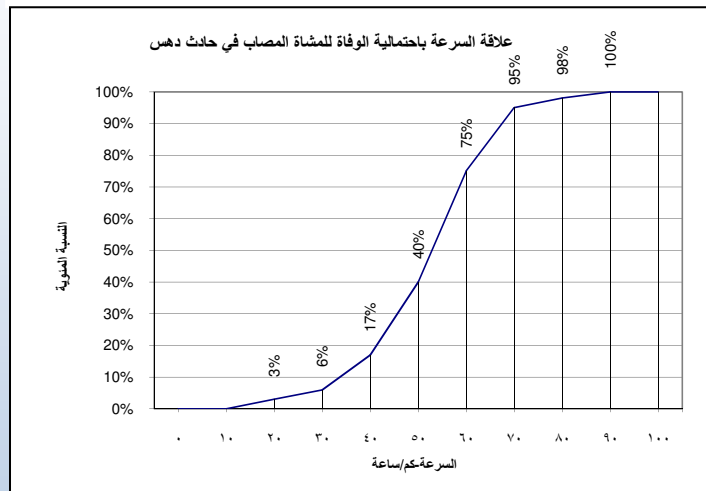
الحالات التي يجب أن يلتزم بها السائق بالمسرب الأيمن من الطريق:

١. في حالة رغبته في الانتقال إلى طريق آخر يقع على يمينه.
٢. في حالة السماح للمركبات القادمة من الخلف بتجاوز مركبته.
٣. في حالة اقترابه من المنعطفات أو من رؤوس المرتفعات.

تعرف على مخاطر السرعة على الطرق:

تشير الدراسات العالمية إلى أن زيادة السرعة تؤدي إلى زيادة احتمالية

الوفاة للمشاة في حوادث الدهس حيث تشير إلى أن ثمانية من بين عشر أشخاص يتوفون في حال دهسهم على سرعة (٥٠) كيلومتر/س. وأن واحد من بين عشرة أشخاص يتوفي في حال دهسه على سرعة ٣٠ كيلومتر/س.



كلما زادت السرعة يقل الوقت المتاح أمام السائق لتحديد الخطر واتخاذ رد الفعل المناسب وأن عدم انتباه السائق لثانية واحدة أثناء القيادة على سرعة ١١٠ كم/الساعة فإنه يمكن تشبيهه كما لو أن السائق يقود سيارته وهو مغفض عينيه لمسافة ٣٠ متراً.

تعرف على التتابع القريب...ومسافة الأمان الكافية

أثناء قيادتك لمركبتك وعلى سرعة معينة قد تتوقف المركبة التي أمامك بشكل مفاجئ وبالتالي

تضطر لإيقاف مركبتك بشكل مفاجئ وتكتشف بأنها قد أصدمت بها لأن المسافة بينك وبينها لم تكن كافية



لزيادة السرعة دور كبير في زيادة مسافة الوقوف
الأمنة للوقوف المفاجئ ففي حالة التتابع مع
مركبة أخرى فإنه في ظروف مثالية تحتاج مركبة
صغيرة لمسافة تزيد سبعة أضعاف طولها
لإيقافها من سرعة ٤٥ كم/س.

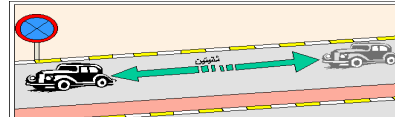
وجد أن أفضل مسافة أمان في الظروف الطبيعية هي نصف قراءة عداد السرعة بالأمتار ولمعرفة كيفية قياس هذه المسافة
يمكن الاعتماد على ما يسمى بقاعدة الثانيتين ويقصد بها المسافة التي تقطعها المركبة خلال ثانيتين ويتم احتسابها كما يلي:

إذا وصلت المركبة التي أمامك عند الشاحصة ابدأ بالعد بحيث يكون العد ألف ومائة، ألف ومائتان (بسرعة عادية)،

إذا وصلت مقدمة مركبتك إلى الشاحصة في أقل من فترة العد وهي الثانيتين، تعتبر قريب جداً والمسافة بينك

وبين المركبة التي أمامك قريبة جداً ويجب زيادتها من أجل سلامتك، وللمركبات الكبيرة

تستخدم قاعدة الثلاث ثواني.



مخاطر استخدام الهاتف النقال أثناء القيادة

إن استخدام الهاتف أثناء القيادة يشغل أكثر من ثلث القدرات الدماغية المرتبطة بالقيادة

إن استخدام الهاتف الخليوي أثناء القيادة يزيد من احتمالية وقوع حوادث التتابع القريب بمقدار الضعف



تشير الدراسات العالمية بأن استخدام الهاتف النقال أثناء القيادة يؤدي إلى:

١. زيادة احتمالية وقوع الحوادث المرورية بمقدار أربعة إلى خمسة أضعاف.
٢. زيادة احتمالية وقوع الحوادث المرورية نتيجة انشغال إحدى يدي السائق باستمرار....!
٣. يفقد السائق السيطرة على المركبة بسبب شروذ الذهن وعدم التركيز والانفعال أحياناً

إن قيادة السائق عند استخدام الهاتف الخليوي تجعله أشبه بالقيادة تحت تأثير المشروبات الكحولية إلى حد كبير فيفقد التركيز وتكثر أخطاؤه.



**كتابة الرسائل أثناء القيادة خطر كبير
ينطوي عليه الكثير من الأخطاء المهمة.....!**

يعتبر الهاتف النقال هو المصدر الأول من مصادر تشتت انتباه السائق أثناء القيادة.

تعرف على القيادة الوقائية وتفادى الحوادث المرورية

صفات ومميزات السائق الوقائي :

- يتمتع بأخلاق عالية.
- يتمتع بالهدوء والانضباط
- يتنازل عن حقوقه بروح رياضية عالية

القيادة الوقائية : هي اتخاذ

الاحتياطات والتدابير الوقائية اللازمة للابتعاد عن الحوادث بغض النظر عن أسبابها.

- يحافظ على روح القانون وعلى حقوق مستعملي الطريق.
- يتوقع بالتعارض المحتمل مع مستعملي الطريق من مشاة وسائقين



ويعني ذلك التزام السائق بأخذ الحيطة والحذر في كافة تصرفاته أثناء القيادة وحسن المراقبة والانتباه لكل ما يدور حوله من أجل تجنب وقوع الحوادث.

عوامل القيادة الوقائية

المراقبة : مراقبة لما يجري حولك من حركة مركبات ومشاة ودراجات أو حيوانات أو أية أمور أخرى قد تضطرك لتخفيف السرعة أو الوقوف المفاجئ أو تغيير الاتجاه.

التوقع والتنبؤ : وهو ان يتوقع السائق الخطر قبل حدوثه ويتنبأ بأسوأ الاحتمالات .

اتخاذ القرار : الإجراء الذي يتخذه السائق محاولاً منع وقوع الحادث بغض النظر عن من يكون مخطئاً .

تطبيق الإجراء : وهي اتخاذ الخطوات المناسبة بمرونة وهدوء وحسب الأخطار المتوقعة لتجنب أي حادث يمكن حدوثه.



المملكة الأردنية الهاشمية
مديرية الأمن العام



القيادة ... تضمن سلامتك وسلامة الآخرين

مع تحيات لجنة الإعداد ليوم المرور العالمي وأسبوع المرور العربي ٢٠١٩